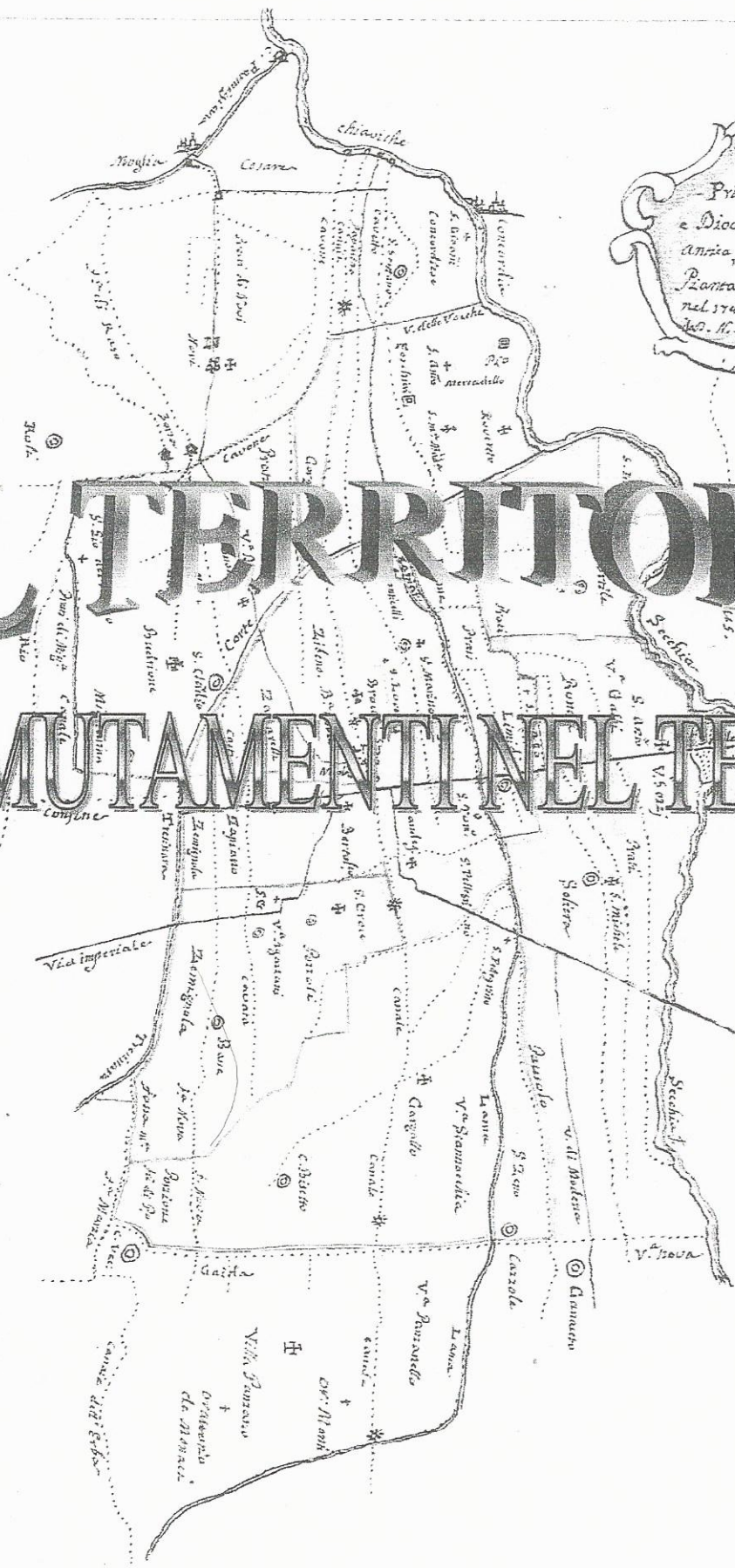


# IL TERRITORIO MUTAMENTI NEL TEMPO



Principato  
e Diocesi di Capri,  
Anagni, e Mollana.  
Pianta fatta  
nel 1764 in S. C.  
dal N. M. P.

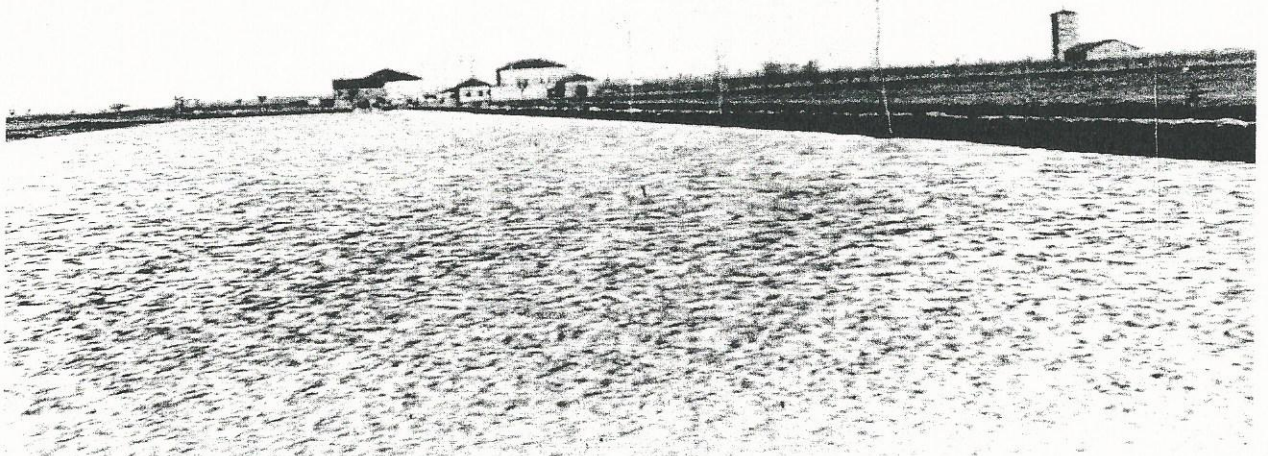
## **A FOSSOLI FINO A 50 ANNI FA I FUNERALI SI FACEVANO IN BARCA**

*...Anche le persone che abbiano da poco varcato la mezza età ricordano lo stato desolante che presentava la campagna sterminata e valliva di Fossoli; acqua stagnante, acquitrini, paludi, in alcuni tratti rassomiglianti a vera alluvione e questo per tre stagioni all'anno.*

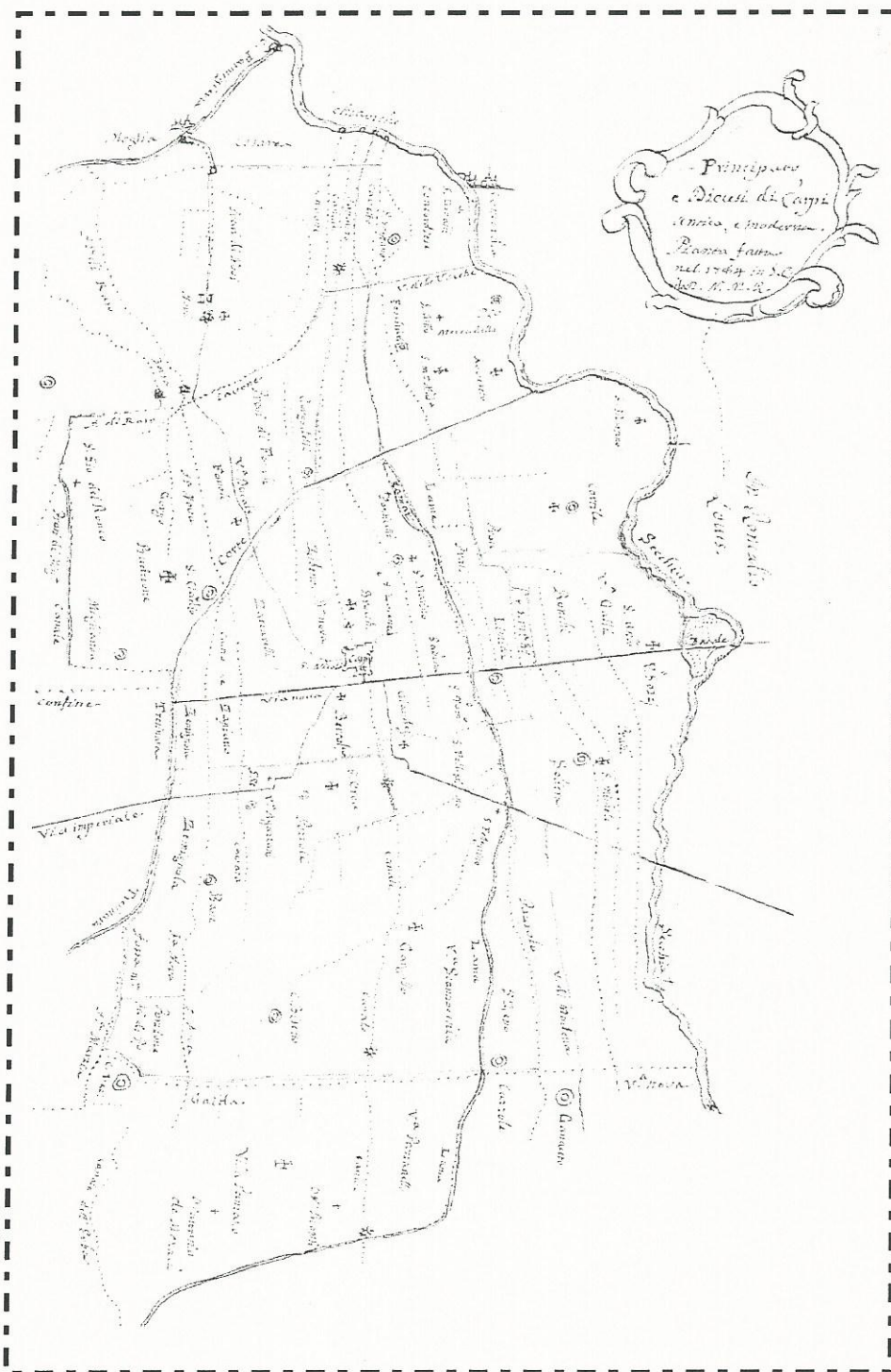
*Per gli stessi carpigiani non vi era molto da scomodarsi perché era sufficiente inoltrarsi poco oltre la chiesa di Cibeno e perché già si poteva contemplarvi il doveroso fenomeno che si estendeva fino alle prime case di Novi e a due chilometri da Concordia; le poche case e le povere straduciole erano costruite su ristretti dossi alluvionali e la stessa grande strada Modena-Mantova inaugurata il primo Maggio 1781 nella maggiore parte del suo tracciato a nord di Carpi era come un basso ma massiccio argine in mezzo alla sterminata palude.*

*Tale sconcio veramente umiliante venne totalmente tolto colle ciclopiche opere della bonifica Parmigiano-Moglia ultimata nel 1925, con inestimabile beneficio della agricoltura e della salute degli uomini minacciati e colpiti inesorabilmente dalla malaria...*

da mons. Antonio Bellini, *Notizie storiche riguardanti la diocesi di Carpi*



## CARTA DI FOSSOLI DEL 1764



**Titolo del documento:**  
Principato e  
Diocesi di  
Carpi  
**Scheda**  
**compilata da:**  
Diego  
Mascioli,  
Samuele  
Malavasi,  
Lorenza  
Latta, Awais  
Arshad,  
Giorgia  
Venosa, Anna  
Scimeca.  
**Collocazione**  
**archivistica**

- **Archivio:**  
Archivio  
Storico  
Comunale  
Carpi
- **Fondo o**  
**raccolta:**  
Archivio  
Guaitoli
- **Numero**  
**di volume o**  
**filza:**193

**Tipo di**  
**documento:**  
mappa

### **Analisi del contenuto**

**Data:** 1764

**Autore:** Don Natale Marri

**Argomento:** Fossoli e il suo territorio

**Scopo di chi lo scrive:** rappresentare il territorio di Carpi

### **Informazioni ricavate**

Nel 1764 non c'era la Strada Statale Romana Nord, c'era una Via Ducale, che conduceva a Novi.

Fossoli era divisa in due zone: *Prati di Fossoli, Corte*

Il canale di scolo era il Cavone. Il Tresinaro sfociava nel Secchia.

Il Cavone faceva da confine naturale tra la provincia di Reggio e la provincia di Modena.

### **Considerazioni conclusive**

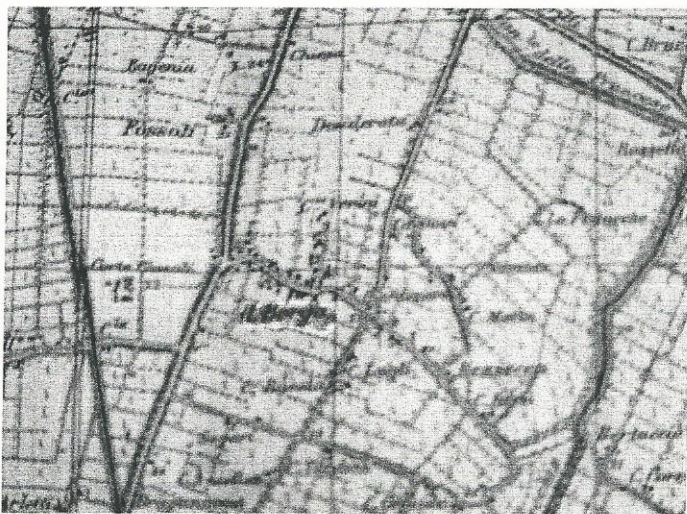
Nel 1764 Fossoli era una valle paludosa. La palude si estendeva dalla chiesa di Cibeno fino a Concordia.

Don Bellini nel 1956 scriveva nell' *Avvenire d'Italia* che nel 1925 venne bonificata la zona paludosa. Prima il mezzo più utilizzato per sopraggiungere la statale o andare nella valle era la barca, utile per pescare; anche i trasporti più delicati venivano eseguiti con questo mezzo; i funerali stessi per 9 mesi all'anno si facevano in barca.

## *CARTA DI FOSSOLI DEL 1933*

**Titolo del documento:** Carta I.G.M

**Scheda compilata da :** Awais Arshad, Diego Mascioli, Samuele Malavasi , Anna Scimeca, Lorenza Latta, Giorgia Venosa



### **Collocazione archivistica**

• **Fondo o raccolta:** ufficio. tecnico di Carpi

### **Analisi del contenuto**

**Data:** 1933

**Autore:** Ufficio Tecnico di Carpi

**Argomento:** la carta del territorio di Carpi nel 1933

**Scopo di chi lo scrive:** rappresentare i territori

### **Informazioni ricavate**

alcuni fiumi e canali sono stati deviati per evitare l'inondazione. Sono aumentati le città e i paesi.

### **Considerazioni conclusive**

Leggendo la carta notiamo che Carpi e Fossoli si sono ingrandite , rispetto alla carta precedente.

Le case sono aumentate, anche se intorno a Fossoli c'è ancora una vasta zona valliva.

## CARTA DI FOSSOLI ANNI 1970



**Scheda compilata da:** Giorgia Venosa, Anna Scimeca, Lorenza Latta, Samuele Malavasi, Diego Mascioli, Awais Arshad

**Collocazione archivistica**

**Archivio:** ufficio tecnico Comunale di Carpi

**Tipo di documento:** mappa

**Analisi del contenuto**

**Data :**1970

**Argomento:** il territorio del Comune di Carpi

**Scopo di chi lo scrive:** rappresentare il territorio di Fossoli e Carpi

**Informazioni ricavate:** c'era una strada provinciale e la ferrovia Modena - Mantova. Fossoli si era ingrandita ed era mutata; si erano aggiunti nuovi quartieri.

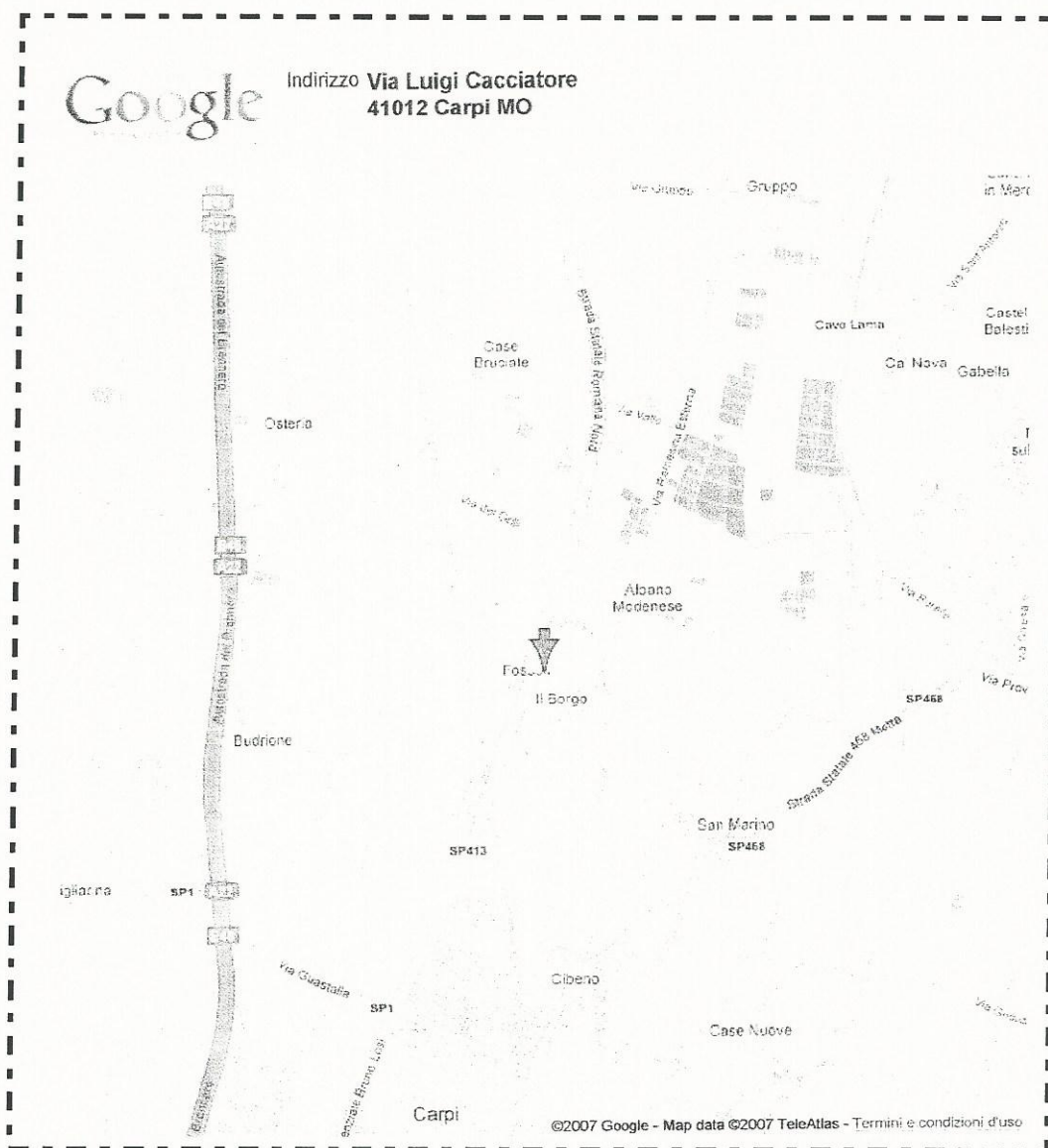
**Considerazioni conclusive**

Abbiamo visto che, rispetto alla carta del 1933 sono state fatte nuove vie, tra cui via Ivano Martinelli e le case sono aumentate.

Abbiamo trovato sulla carta posti che conoscevamo.

Il lavoro svolto su questa Carta è stato più facile rispetto alle altre che abbiamo analizzato.

## CARTA DI FOSSOLI ANNO 2007



**Scheda compilata da** :Awais Arshad, Lorenza Latta, Diego Mascioli ,Giorgia Venosa, Anna Scimeca, Samuele Malvasi

**Tipo di documento:** mappa

### Analisi del contenuto

**Data** :17/05/07

**Argomento:** Fossoli 2007

**Informazioni ricavate:** Fossoli si è ingrandita.

### Considerazioni conclusive

Le case sono molto più grandi e ci sono molti più quartieri.

Dalla mappa satellitare abbiamo visto che, verso Carpi, è nata una vasta zona industriale che prima non esisteva.

Carpi si è molto ingrandita e ha molte più vie. Si vede bene anche l'Autostrada del Brennero.